

Hogyan frissítse a PE-DESIGN 10 szoftvert?

A frissítés telepítéséhez kövesse az alábbi lépéseket.



Ez a frissítés a PE-Design 5, 6, 7, 8 és NEXT verzióhoz való. A szoftver régebbi változataival nem fog működni.


Rendszerkövetelmények

Operációs rendszer	Windows Vista®, Windows® 7, 8, 8.1 (32 vagy 64 bit)
Processzor	Legalább 1 Ghz
Memória	512 MB (legalább 1 GB ajánlott)
Üres hely a merevlemezen	300 MB
Monitor	XGA (1024 x 768), legalább 16 bit színmélység
Port	Két vagy több USB port (a szoftverkulcshoz és a mintaátvitelhez használt pendrive-hoz)
Eszköz	Egér
Nyomtató	A rendszer által támogatott grafikai nyomtató (amennyiben ki szeretné nyomtatni a képeket)
Internethozzáférés	A PE-DESIGN aktiválásához és frissítéséhez szükséges

1. Csatlakoztassa számítógépéhez a **PE-Design szoftverkulcsot**.



- Automatikusan megjelenik az **Automatikus lejátszás** párbeszédablak.
- Kattintson a **Semmilyen műveletet ne hajtson végre** opcióra.

2. Vigye a mutatót a képernyő bal alsó sarkában található  ikonhoz, és kattintson rá.


- Meg kell jelenjen az alkalmazások listája.

3. Kattintson jobb egérgombbal a PE-DESIGN cím alatt megjelenő PE-DESIGN 10 (Layout & Editing) opcióra.

- A képernyőn megjelenik a tálca.

4. Kattintson a Futtatás rendszergazdaként lehetőségre, hogy rendszergazdaként futtathassa az alkalmazást.

Windows Vista és Windows 7 felhasználóknak

1. Kattintson az  ikonra, majd a **Minden program** menüpontra.

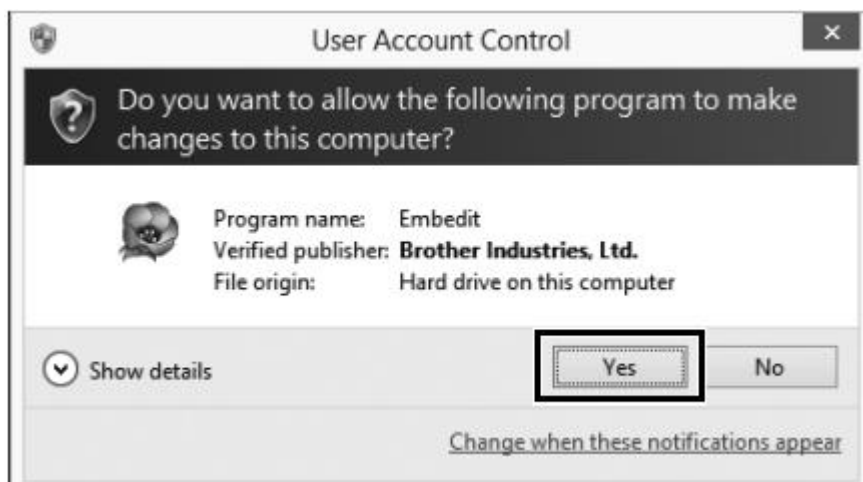
2. Válassza ki a PE-DESIGN 10-et.

- Kattintson jobb egérgombbal a PE-DESIGN 10 (Layout & Editing) menüelemre.

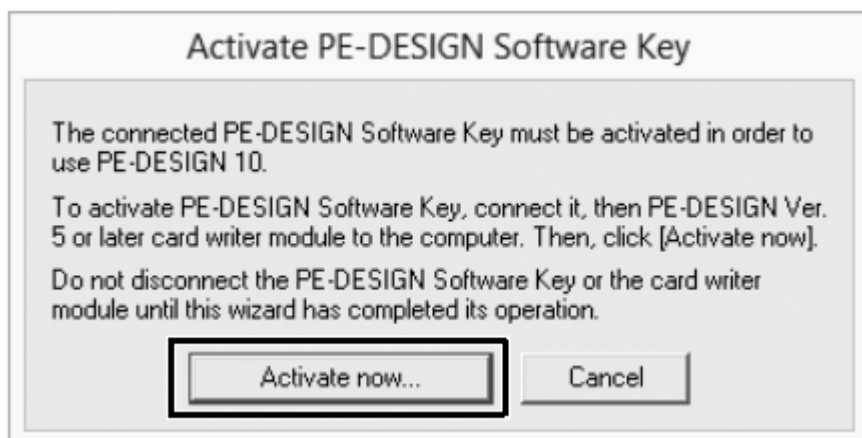
3. A parancslistából válassza ki a Futtatás rendszergazdaként opciót.

5. Megjelenik a **Felhasználói fiókok felügyelete** párbeszédablak.

- Kattintson az **Igen**-re.



6. A szoftverkulcs aktiválásához kattintson az **Aktiválás most (Activate now)** gombra.



7. Kattintson a **Tovább (Next)** gombra.



8. Írja be a 15 számjegyből álló termékkódot, majd kattintson ismét a **Tovább (Next)** gombra.





Ha helytelen termékkódot ad meg, megjelenik a **"The product ID is incorrect. Check that a mistake was not made during typing."** („A termékkód helytelen. Ellenőrizze, hogy helyesen írta-e be.”) üzenet.

A termékkód nem tartalmaz nagy I és nagy O betűket.

Minden termékkód csak egy szoftverkulccsal használható fel. Ha egy termékkódot már használt, azt nem használhatja újra.

9. Csatlakoztassa számítógépéhez a PE-DESIGN 5, 6, 7, 8 vagy NEXT verzióival kompatibilis USB kártyaíró modult, és kattintson a **Tovább (Next)** gombra.

- A beírt termékkód aktiválás előtt ismét megjelenik. Ellenőrizze, hogy helyes-e.



10. Kattintson a **Tovább (Next)** gombra. Az alkalmazás az interneten keresztül hozzáfér a szerverünkhöz, és megszerzi az aktiváló kódot.



Ha egy tűzfalat használ, állítsa be úgy, hogy a program átmenetileg hozzáférjen az internethez, hogy meg tudja szerezni az aktiváló kódot.

11. A PE-DESIGN szoftverkulcs aktiválásához kattintson ismét a **Tovább (Next)** gombra.



12. Kattintson a **Befejezés (Finish)** gombra.



Ha a folyamat bármelyik pontján egy hibaüzenet jelenik meg, kövesse az abban leírt lépéseket.