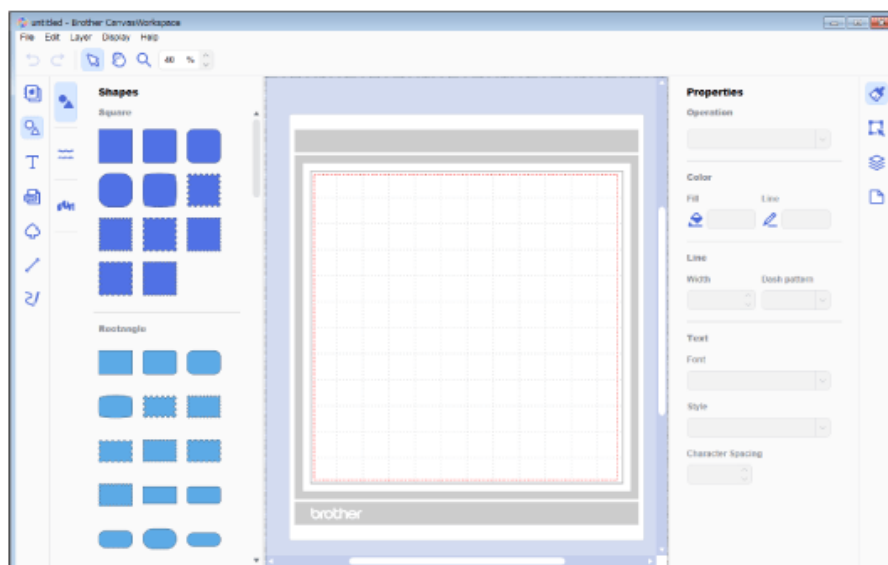
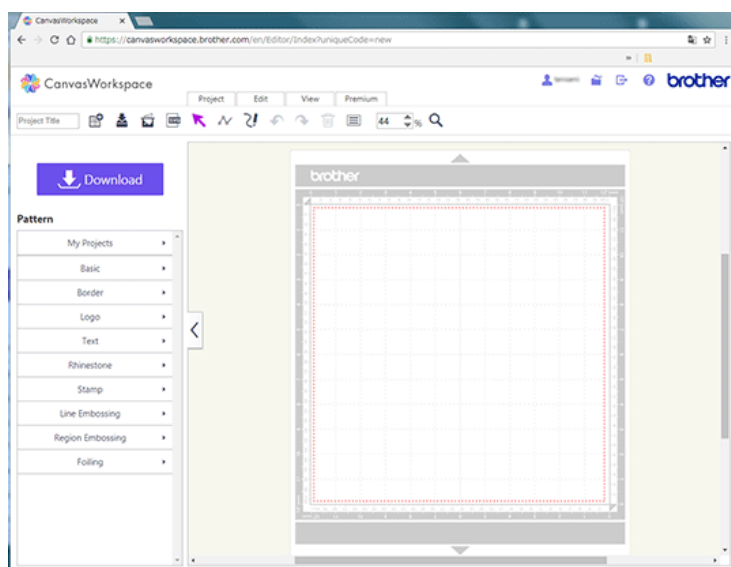


Útmutató a CanvasWorkspace-ről a plotterre történő mintaátvitelhez

A Brother plotterek számára két CanvasWorkspace alkalmazással készíthet rajzmintákat vagy kivágásra szánt mintákat. A **CanvasWorkspace** asztali alkalmazást [erről](#) a weboldaltól töltheti le.



A internetes **CanvasWorkspace (Web)** alkalmazást [ezen](#) a címen találja. Ha tableten szeretne dolgozni, használja ezt az alkalmazást.



- Az alkalmazások külalakja a használt operációs rendszer függvényében változhat.

CanvasWorkspace

Egy mintát az alábbi három módszerrel vihet át a plotterre:

- vezeték nélküli hálózaton keresztül
- pendrive segítségével
- USB kábelen keresztül

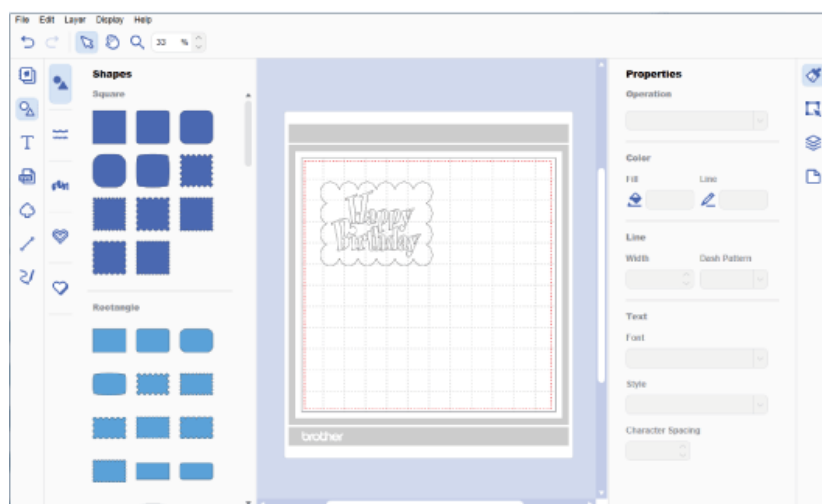
Megjegyzés: A pendrive és az USB kábel nem tartozéka a plotternek. Ezeket az eszközöket külön vásárolhatja meg

Mintaátvitel vezeték nélküli hálózaton keresztül

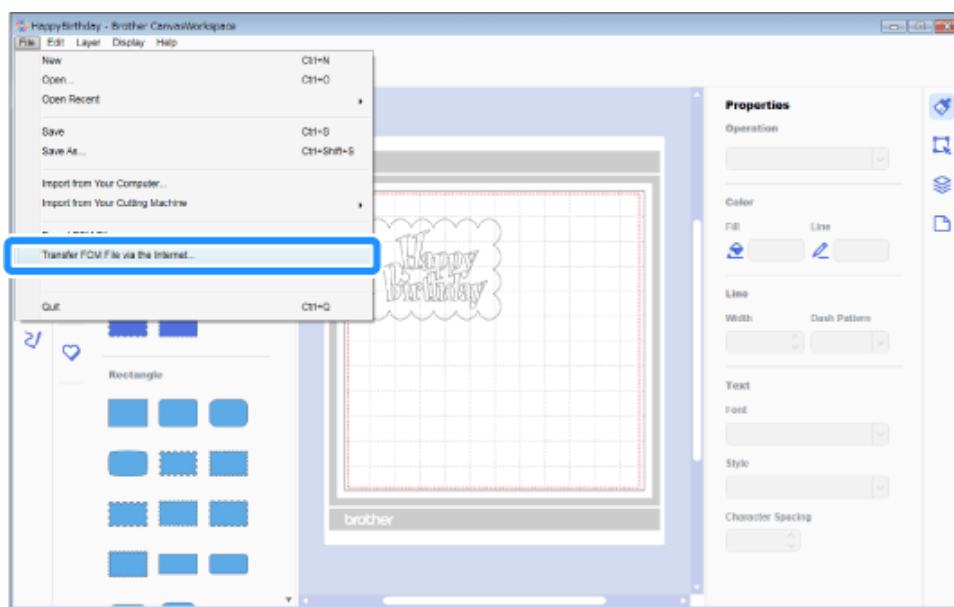
A CanvasWorkspace alkalmazással készített mintákat átviheti a plotterre egy vezeték nélküli hálózaton keresztül. A módszer használata előtt végezze el a következő lépéseket:

- Egy vezeték nélküli hálózaton keresztül létesítsen kapcsolatot a számítógépe és a plotter között.
- Regisztrálja plotterét a CanvasWorkspace (ScanNCut Online) felületen.

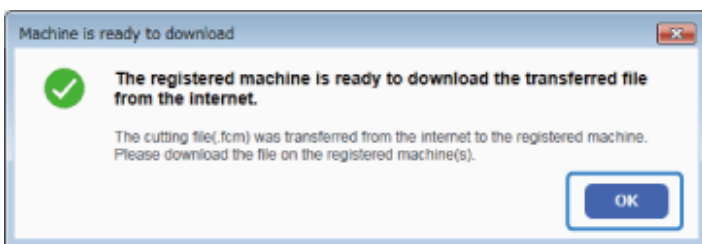
1. Készítse el a kívánt mintát a CanvasWorkspace alkalmazással.



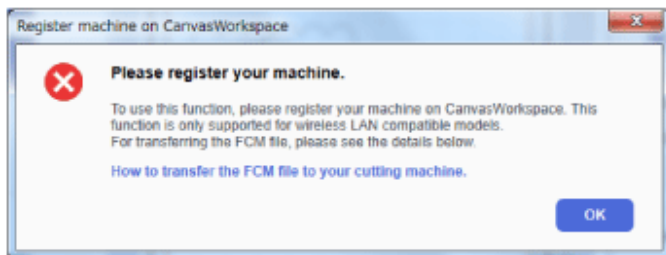
2. A Fájll (File) menüből válassza ki az **FCM fájl átvitele interneten keresztül (Transfer FCM file via the internet)** opciót. Az alkalmazás elküldi a mintát a plotternek.



3. Kattintson az **OK** gombra.



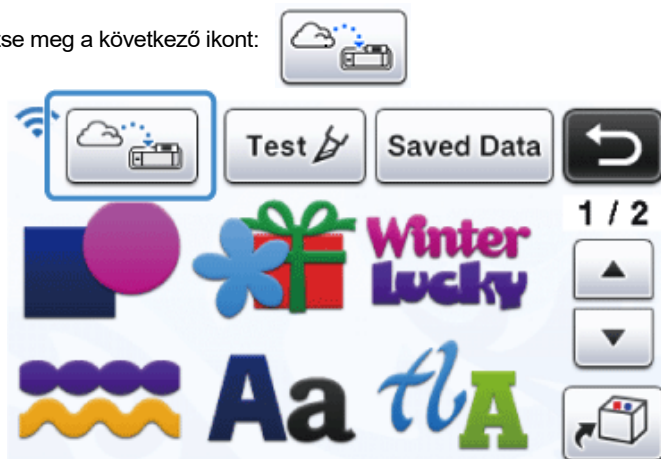
Ha a képernyőn a következő üzenet jelenik meg, a Súlyó (Help) menüben található **Fiókbeállítások (Account Settings)** felületén keresztül regisztrálja gépét.



4. Válassza ki a plotter LCD kijelzőjén megjelenő **Minta (Pattern)** ikont.



5. Érintse meg a következő ikont:



A kijelzón megjelenik a CanvasWorkspace-szel készített minta. Ellenőrizze a mintát, majd érintse meg az **OK** ikont.



6. Tegye az anyagot az alátétre, majd az alátétet helyezze a plotterbe.

7. Helyezze be a késtartót.

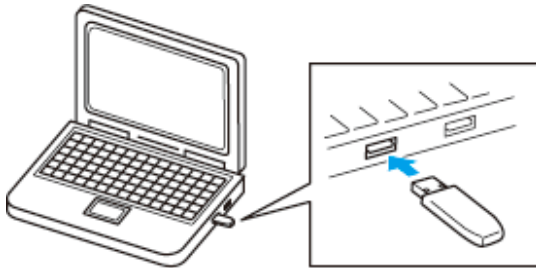
8. A plotter LCD kijelzőjén érintse meg a **Kivágás (Cut)** vagy a **Rajzolás (Draw)** ikont.



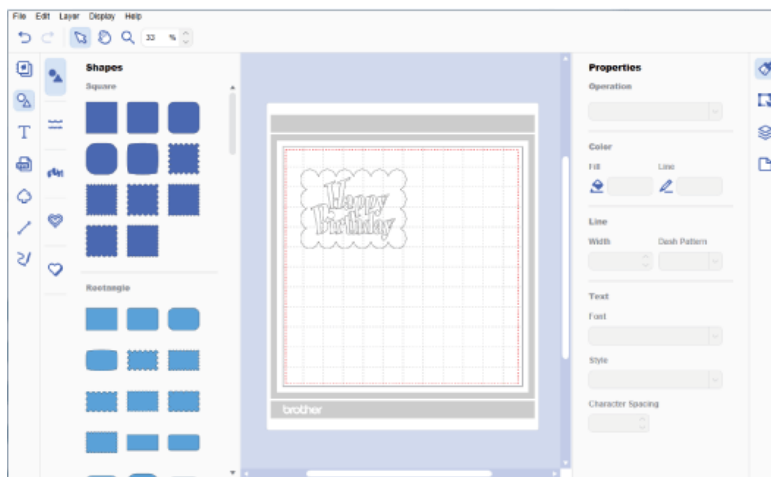
Mindig végezzen egy próbavágást a minta kivágása előtt.

Mintaátvitel pendrive segítségével

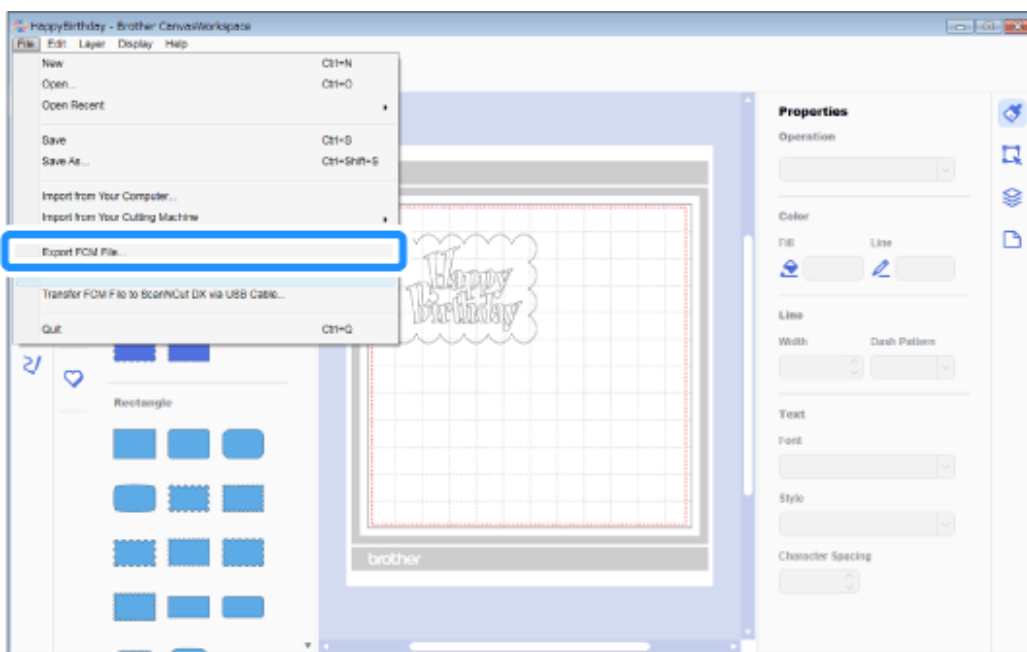
1. Csatlakoztassa a pendrive-ot számítógépéhez.
A Sajtógépen megjelenik a **Cserélhető lemez** ikon.



2. Készítse el a kívánt mintát a CanvasWorkspace alkalmazással.



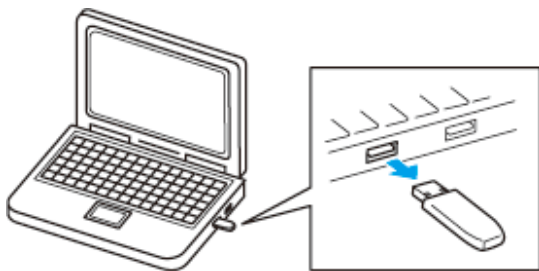
3. A Fájl (File) menüben válassza ki az FCM fájl exportálása (Export FCM File) opciót.



4. Mentse el a fájlt a Cserélhető lemezre.

Az alkalmazás automatikusan átalakítja és FCM kiterjesztéssel menti el a fájlt.

5. Távolítsa el a pendrive-ot a számítógépből, és csatlakoztassa a plotterhez.



6. Töltse be a mintát a plotteren.

Válassza ki az LCD kijelzőn megjelenő **Minta (Pattern)** ikont.



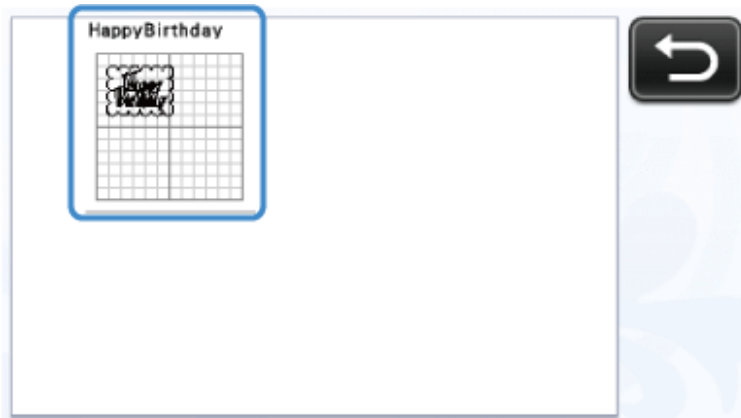
7. Érintse meg a **Mentett adatok (Saved Data)** ikont.



8. Érintse meg a következő ikont:



9. Válassza ki az elkészíteni kívánt mintát.



10. Ellenőrizze a mintát, majd érintse meg az **OK** ikont.



11. Tegye az anyagot az alátétre, majd az alátétet helyezze a plotterbe.

12. Helyezze be a késtartót.

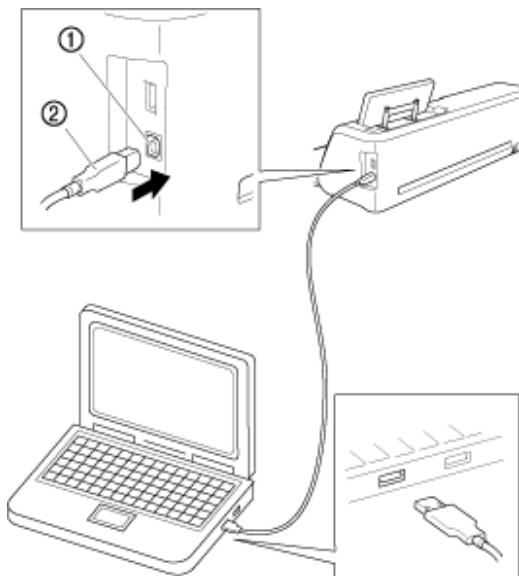
13. A plotter LCD kijelzőjén érintse meg a **Kivágás (Cut)** vagy a **Rajzolás (Draw)** ikont.



Mindig végezzen egy próbavágást a minta kivágása előtt.

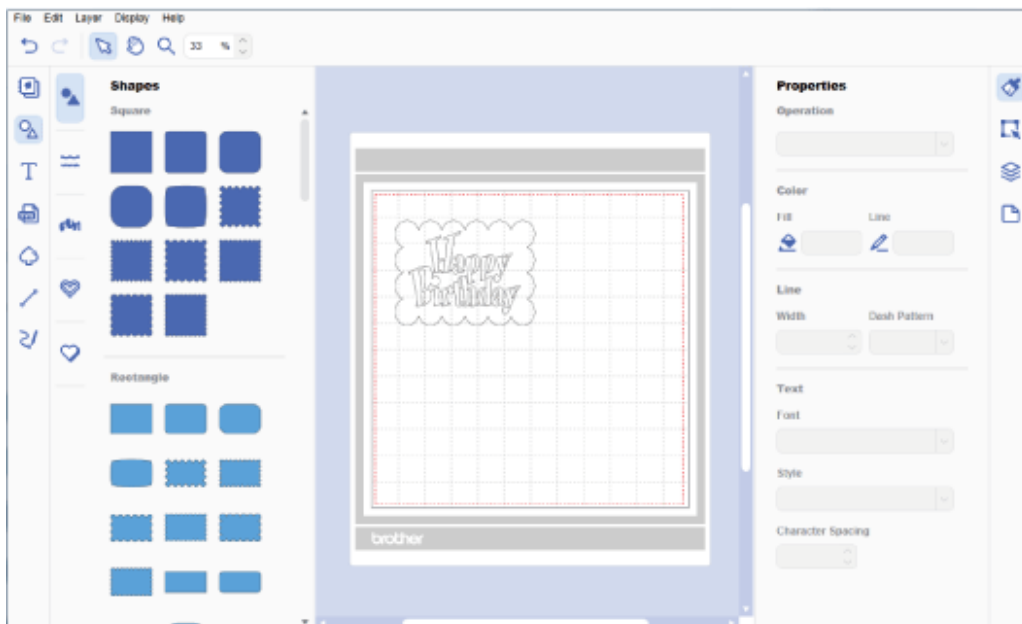
Mintaátvitel USB kábelen keresztül

1. Egy USB kábel segítségével kösse össze számítógépét a plotterrel.
A Sajátgépen megjelenik a **Cserélhető lemez** ikon.

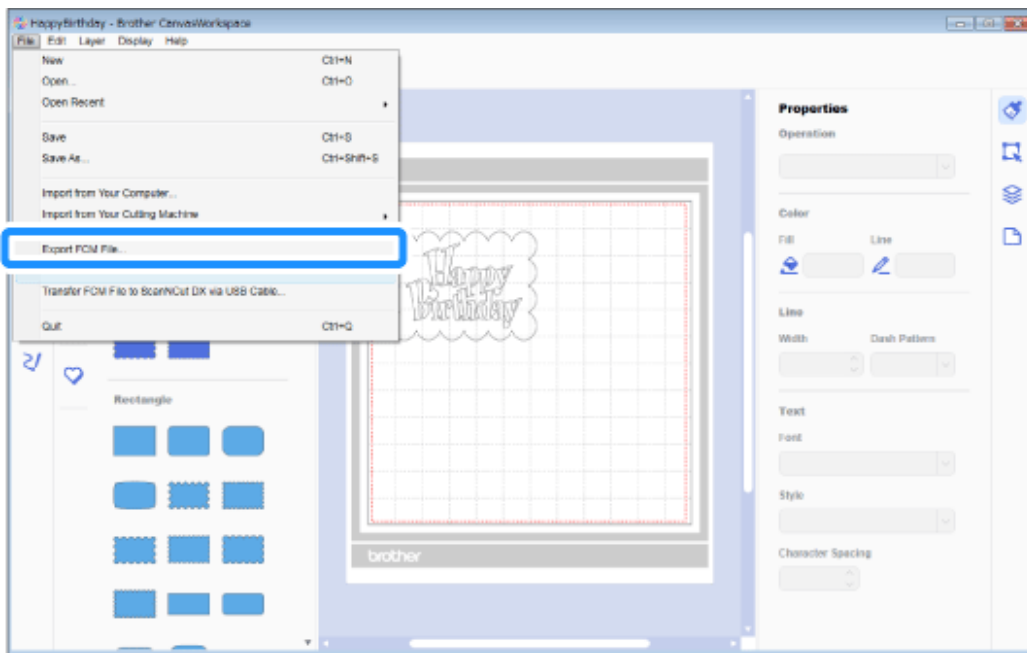


- (1) A számítógép USB csatlakozója
- (2) USB kábel csatlakozója

2. Készítse el a kívánt mintát a CanvasWorkspace alkalmazással.



3. A Fájł (File) menüben válassza ki az FCM fájl exportálása (Export FCM File) opciót.



4. Mentse el a fájl a Cserélhető lemezre.

Az alkalmazás automatikusan átalakítja és FCM kiterjesztéssel menti el a fájl.

5. Töltse be a mintát a plotteren.

Válassza ki az LCD kijelzőn megjelenő **Minta (Pattern)** ikont.



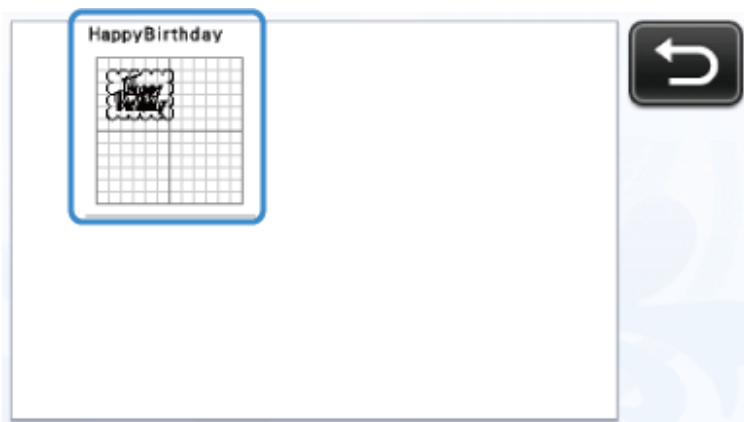
6. Érintse meg a **Mentett adatok (Saved Data)** ikont.



7. Érintse meg a következő ikont:



8. Válassza ki az elkészíteni kívánt mintát.



9. Ellenőrizze a mintát, majd érintse meg az **OK** ikont.



10. Tegye az anyagot az alátétre, majd az alátétet helyezze a plotterbe.

11. Helyezze be a késtartót.

12. A plotter LCD kijelzőjén érintse meg a **Kivágás (Cut)** vagy a **Rajzolás (Draw)** ikont.



Mindig végezzen egy próbavágást a minta kivágása előtt.

CanvasWorkspace(Web)

Egy mintát az alábbi három módszerrel vihet át a plotterre:

- vezeték nélküli hálózaton keresztül
- pendrive segítségével
- USB kábelen keresztül

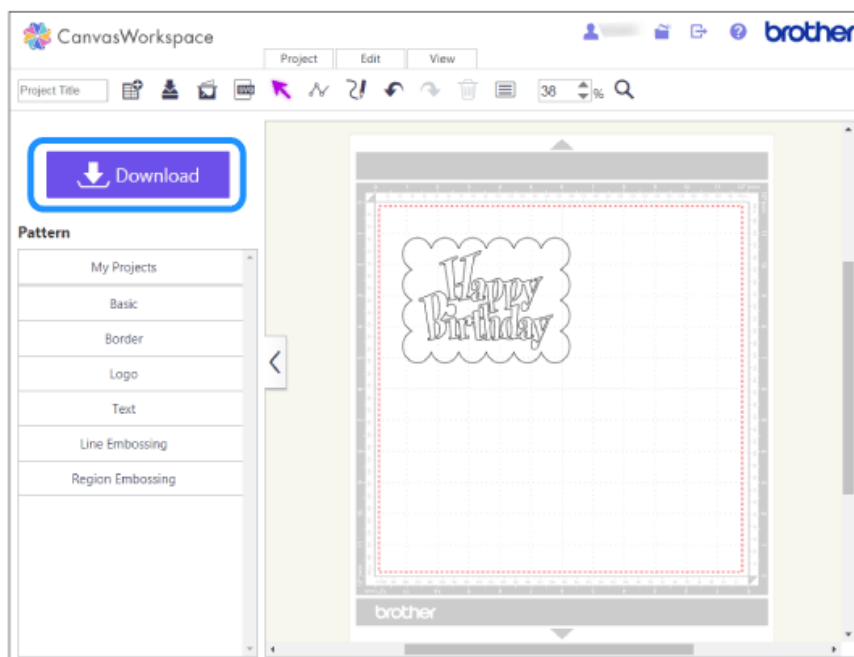
Megjegyzés: A vezeték nélküli hálózaton keresztül történő mintaátvitelhez internetkapcsolatra van szüksége. A pendrive és az USB kábel nem tartozéka a plotternek. Ezeket az eszközöket külön vásárolhatja meg.

Mintaátvitel vezeték nélküli hálózaton keresztül

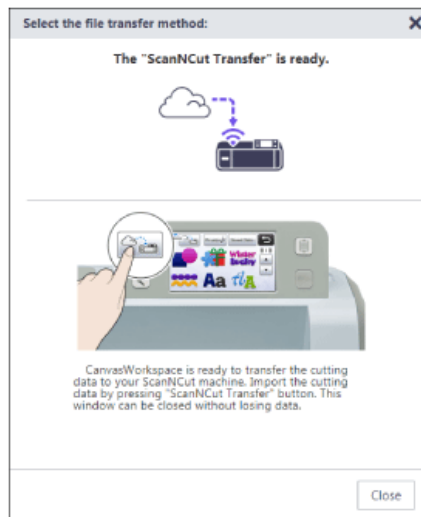
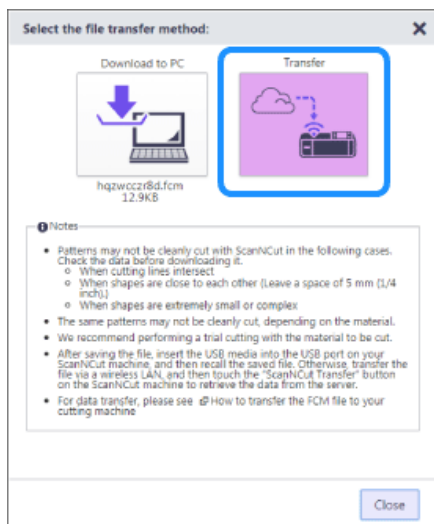
A CanvasWorkspace alkalmazással készített mintákat átviheti a plotterre egy vezeték nélküli hálózaton keresztül. A módszer használata előtt végezze el a következő lépéseket.

- Egy vezeték nélküli hálózaton létesítsen kapcsolatot a számítógépe és a plotter között.
- Regisztrálja plotterét a ScanNCut Online felületen.

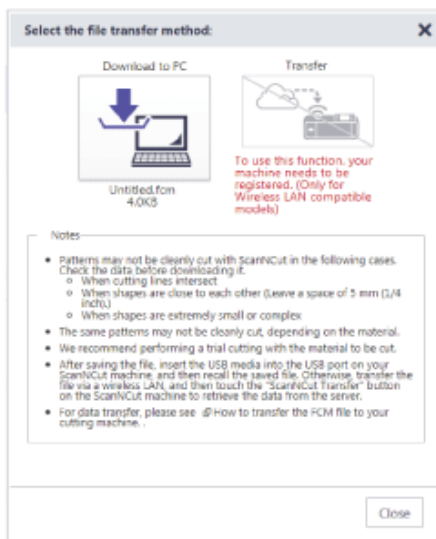
1. Nyissa meg a [CanvasWorkspace \(Web\)](#) alkalmazást és jelentkezzen be.
2. Készítse el a kívánt mintát, majd kattintson a **Letöltés (Download)** gombra



3. Válassza ki a következő opciót:



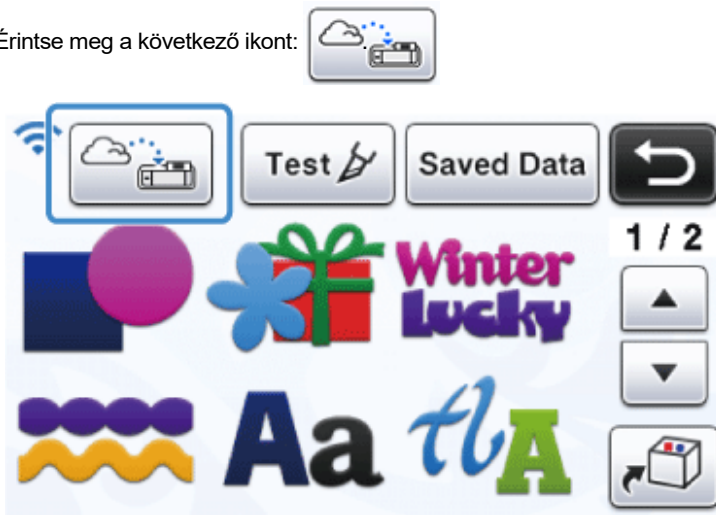
Ha nem tudja kiválasztani az **Átvitel (Transfer)** ikont, regisztrálja gépét a CanvasWorkspace (ScanNCut Online) felületen.



4. Válassza ki a plotter LCD kijelzőjén megjelenő **Minta (Plotter)** ikont.



5. Érintse meg a következő ikont:



A kijelzőn megjelenik a CanvasWorkspace (Web) alkalmazással készített minta. Ellenőrizze a mintát, majd érintse meg az **OK** ikont.



6. Tegye az anyagot az alátétre, majd az alátétet helyezze a plotterbe.

7. Helyezze be fel a késtartót.

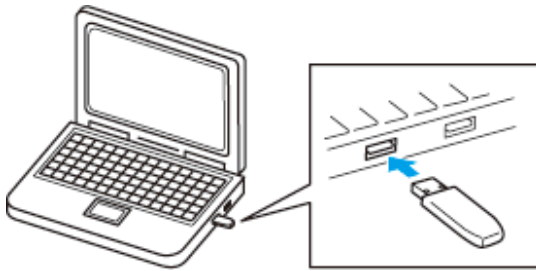
8. A plotter LCD kijelzőjén érintse meg a **Kivágás (Cut)** vagy a **Rajzolás (Draw)** ikont.



Mindig végezzen egy próbavágást a minta kivágása előtt.

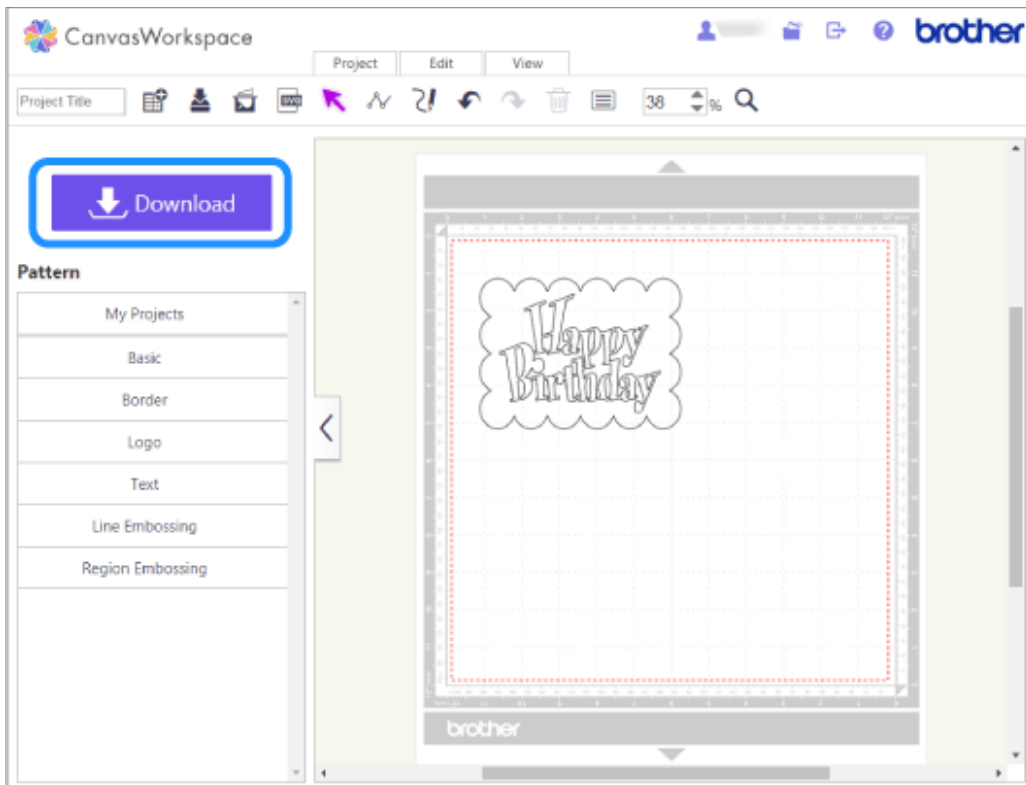
Mintaátvitel pendrive segítségével

1. Csatlakoztassa a pendrive-ot számítógépéhez.

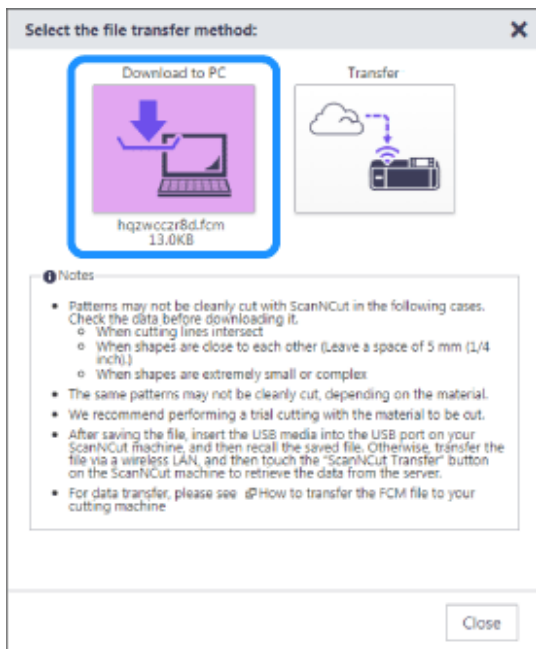


2. Nyissa meg a CanvasWorkspace (Web) alkalmazást és jelentkezzen be.

3. Készítse el a kívánt mintát, majd kattintson a **Letöltés (Download)** gombra.

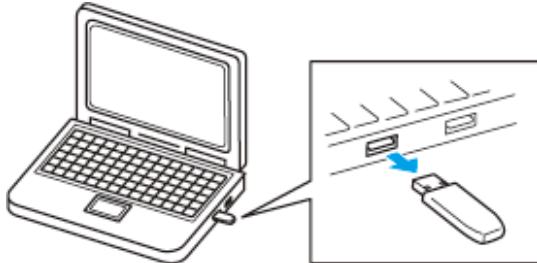


4. Válassza ki a következő opciót:..



5. Számítógépen nyissa meg a Sajátgép mappából a Cserélhető lemezt. Mentse el a fájlt a cserélhető lemezre.
Az alkalmazás automatikusan átalakítja és FCM kiterjesztéssel menti el a fájlt.

6. Távolítsa el a pendrive-ot a számítógépből, és csatlakoztassa a plotterhez.



7. Válassza ki a plotter LCD kijelzőjén megjelenő **Minta (Pattern)** ikont.



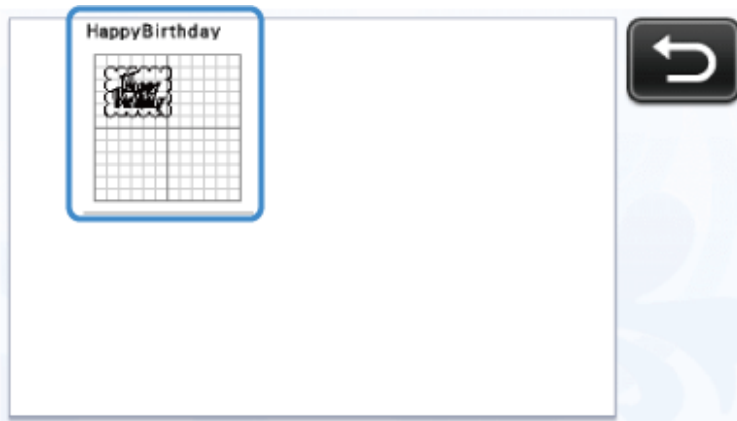
8. Érintse meg a **Mentett adatok (Saved Data)** ikont.



9. Érintse meg a következő ikont:



10. Válassza ki az elkészíteni kívánt mintát.



11. Ellenőrizze a mintát, majd érintse meg az **OK** ikont.



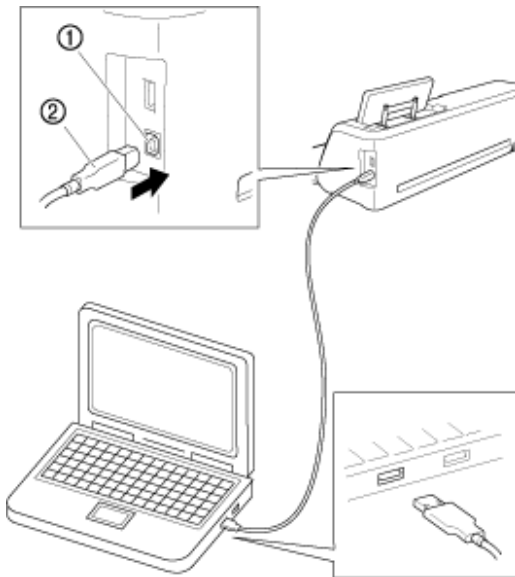
12. Tegye az anyagot az alátétre, majd az alátétet helyezze a plotterbe.
13. Helyezze be a késtartót.
14. A plotter LCD kijelzőjén érintse meg a **Kivágás (Cut)** vagy a **Rajzolás (Draw)** ikont.



Mindig végezzen egy próbavágást a minta kivágása előtt.

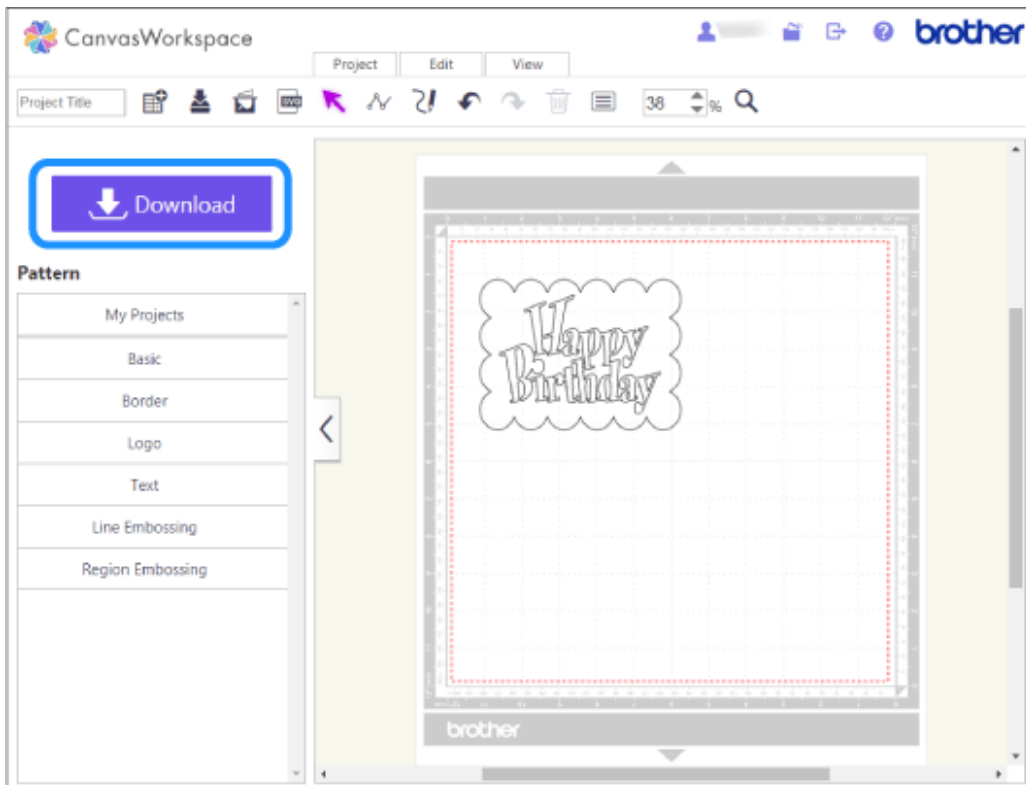
Mintaátvitel USB kábeln keresztül

1. Egy USB kábel segítségével kösse össze számítógépét a plotterrel.

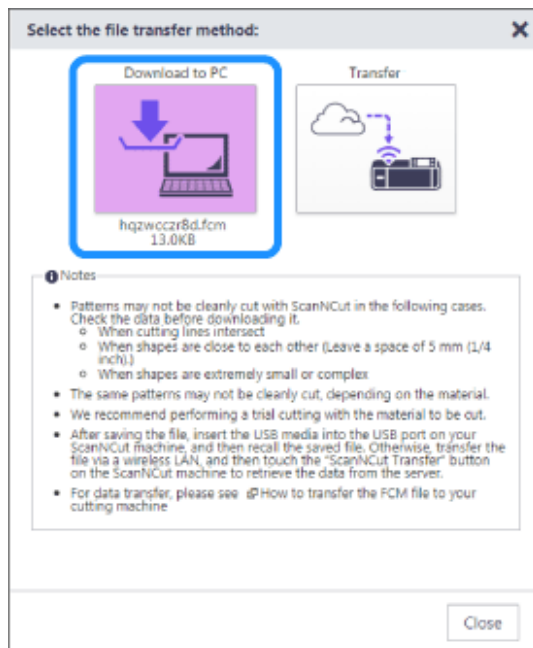


- (1) A számítógép USB csatlakozója
- (2) USB kábel csatlakozója

2. Nyissa meg a CanvasWorkspace (Web) alkalmazást és jelentkezzen be.
3. Készítse el a kívánt mintát, majd kattintson a **Letöltés (Download)** gombra.



4. Válassza ki a következő opciót:



5. Mentse el a fájlt a Cserélhető lemezre.

Az alkalmazás automatikusan átalakítja és FCM kiterjesztéssel menti el a fájlt.

6. Töltse be a mintát a plotteren.

Válassza ki az LCD kijelzőn megjelenő **Minta (Pattern)** ikont.



7. Érintse meg a **Mentett adatok (Saved Data)** ikont.



8. Érintse meg a következő ikont:



9. Válassza ki az elkészíteni kívánt mintát.



10. Ellenőrizze a mintát, majd érintse meg az **OK** ikont.



11. Tegye az anyagot az alátétre, majd az alátétet helyezze a plotterbe.

12. Helyezze be a késtartót.

13. A plotter LCD kijelzőjén érintse meg a **Kivágás (Cut)** vagy **Rajzolás (Draw)** ikont.



Mindig végezzen egy próbavágást a minta kivágása előtt.